



## ご挨拶

皆さま、はじめまして。

2025年4月より、上山病院に就任いたしました「高橋あゆ美」と申します。

出身は埼玉県で、佐賀大学医学部を卒業し久留米大学病院の腎臓内科に入局しました。

以来、福岡県内の関連病院での診療を通じて、腎臓疾患を中心に経験を積み、今年からご縁があって上山病院で働くことになりました。



腎臓内科は、高血圧や糖尿病といった生活習慣病から、慢性腎臓病、透析管理まで幅広い分野をカバーする診療科です。なかでも、病気がゆっくり進行することが多く、患者さまと長く関わる機会が多いため「人とじっくり向き合う医療」ができる点に大きな魅力を感じています。

鹿児島での勤務は初めてで、まだ不慣れなこともあります。患者さま、職員の皆さまに温かく迎えて頂き、少しずつ日々の業務にも慣れてきました。

患者さまお一人おひとりの声に耳を傾け、わかりやすく丁寧な説明を心がけながら、地域の皆さまの健康を支えるお手伝いができればと思っています。

まだまだ勉強中の身ではありますが、これから多くのことを吸収しながら成長していければと考えております。病院内でお会いする機会がございましたら、気軽に声をかけていただけると嬉しいです。

どうぞよろしくお願いいたします。





**To make your dreams come true**  
 学生さんにとって、職場体験は貴重な経験です。  
 ぜひ、今後の進路に役立ててくださいね。

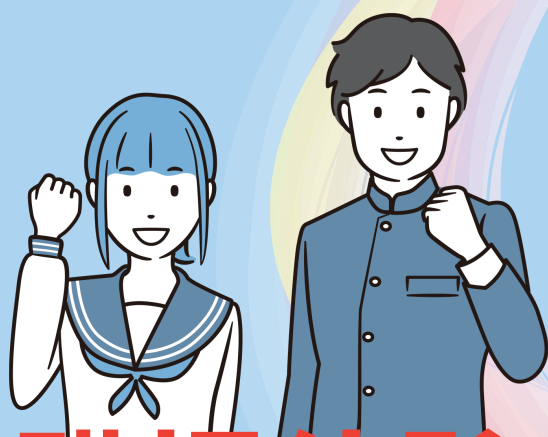
## 看護部



## 薬剤科

見学だけでなく、機械も実際に操作していただきました。  
 担当した職員も、医療について、仕事について知ってもらいたいと、熱く語ります！

聴診器や血圧計で自分の体の様子を調べてもらったり、病院で提供されている食事の試食もして頂きました。



# 職場体験

**2025年5月14日ー15日**

今年も西紫原中学校の生徒2名が  
 職場体験に来てくれました。



## 医事課

病院には様々な職種の職員が働いてます。  
 職員の働いている姿や職場の雰囲気を経験してもらい、どんなことをしているのか、職種ごとにどのような役割があるのか学んでいただきました。

入職1年目の職員が主役となる「体験からの学び」が開催されました！

諸先輩方を前に新入職員の皆さんは緊張した面持ちでしたが、各自この1年で感じたこと、反省したこと、改善したことを当時を振り返りながら発表してくださいました。

「元看護師長である患者さまから学んだこと」  
「透析に対する患者さまそれぞれの思いの大切さ」  
「伝えることの難しさ」  
「安心安全な透析をするための穿刺に対する思い」  
「コミュニケーションは失敗しても  
次に活かすことが大事」

どの発表も私たち職員が忘れてはいけない「基本」を思い出させてくれる内容で、初心を見つめなおす機会をくれた素晴らしい時間でした。

発表者の皆さま、お疲れ様でした。



プリセプターを務めた先輩より激励の言葉も



## オーバーナイト透析

「施設深夜長時間透析 (in-center nocturnal hemodialysis: INHD)」とも呼ばれています。

### 自己管理

安全な透析を行うために、当院では以下の基準を定めており、基準をクリアできるよう患者さまには自己管理していただきます。

- ① 1時間の除水量は、目標体重の1%以下  
(例：60 kgの方は600ml)
- ② 1時間の最大除水量 800ml 以下

### 遵守事項

- ① 他の患者様の睡眠を妨げる行為は行わない
- ② 体調不良や発熱がある場合は事前に連絡する
- ③ 医師・スタッフの指示に従う
- ④ 当院が指定した時間を厳守する
- ⑤ 透析前、透析中の飲酒は禁止
- ⑥ 食事は透析前に済ませておく

※上記に掲げる遵守事項が守られない場合、安全な透析治療を行えない状況になった際は、透析を中止いたします。

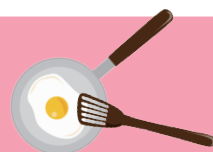
詳細は「オーバーナイト透析特設サイト」からもご確認いただけます。→







# じんあいレシピ



## 牛カルビマヨハンバーグ



### ワンポイントアドバイス♪

★マヨネーズは塩分が少ない調味料のため、ソースをかけるより減塩になります。

★七味唐辛子は辛味と香りで良いアクセントになります。

エネルギー：184kcal  
たんぱく質：12g  
塩分：0.9g  
カリウム：246mg  
リン：107mg

### 材料(1人分)

合いびき肉	60g
玉ねぎ	10g
パン粉	5g
卵	3g
牛乳	3g
焼肉のたれ	6g(小さじ1)
マヨネーズ	2g(小さじ1/2)
おろしにんにく	適量
七味唐辛子	適量
油	適量



### 作り方

- ① 玉ねぎはみじん切り、パン粉は牛乳に浸しておく。
- ② ボウルに①と肉、卵、焼肉のたれ、おろしにんにくを入れてよく混ぜる。
- ③ 真ん中を少しへこませて成形し、フライパンに油を入れて焼く。
- ④ 裏表焼いたら上にマヨネーズをのせて七味唐辛子をかけてさらに焼く。
- ⑤ 火が通ったら完成。

## 腎愛会グループ information

### 上山病院

TEL 099-257-2277

〒890-0073 鹿児島市宇宿3丁目17-6  
FAX 099-252-0722



診療科目 内科・腎臓内科・人工透析内科・循環器内科・血管外科

病床数 40床(医療療養病床)

診療時間 9:00~13:00(受付12:30まで)  
14:00~17:45(受付17:15まで)  
※電話予約は、14:00~17:30

休診 木・土曜の午後、日曜、祝祭日  
※ただし、急患はこの限りではありません

透析 9:00~15:00(月水金または火木土)

夜間透析 17:00~23:00(月水金)

その他

- ・一般保険診療
- ・禁煙外来(保険での禁煙治療)
- ・鹿児島市いきいき受診券での特定・長寿・一般健診
- ・学校腎臓・糖尿検診実施医療機関
- ・個人健康診断
- ・企業集団健康診断



Instagram(インスタグラム)  
法人における活動紹介・お知らせ・  
リクルート情報など配信中!

### うえやま腎クリニック

TEL 099-252-5052

〒890-0073 鹿児島市宇宿3丁目22-10  
FAX 099-252-5571



診療科目 人工透析内科

透析 9:00~15:00(月水金または火木土)

### 法人本部

TEL 099-259-8811

〒890-0073 鹿児島市宇宿3丁目21-5  
FAX 099-259-8469

### ビューティー・コア・サポート★

(イオン導入・ピーリング・リンパドレナージュ・フットケアetc)

〒890-0073 鹿児島市宇宿4丁目39-20 3階

予約・お問い合わせ 090-7925-3211(10:00~17:30まで)

営業時間 10:00~18:00(受付17:30まで)

定休日 日曜・祝祭日



運営会社

### 株式会社ユーエスケイ企画

〒890-0073 鹿児島市宇宿4丁目39-12

TEL 099-264-0862

FAX 099-264-0863